

金武町特産の香り高い田芋を使ったケーキの数々。
 店内の商品はもちろん全て無添加・無着色。
 贈答品に最適です。

第24回
 やんばるの産業まつり
 推奨品指定認定書
 受賞

田芋シュー

発売以来、ずっとご愛顧頂いている
 当店の定番シュークリームです。

金武町特産の田芋と
 リッチな生地の組み合わせ。
 バターをたっぷり折り込んで
 さっくりと焼き上げました。

人気の田芋シューに
 チョコレートをコーティング
 して甘さをプラス。
 また、ボリュームもアップ
 しています。

田芋チョコシュー



田芋パイ

※解凍するときに、オーブンに入れて頂くと
 サクッと仕上がりに、一層おいしく頂けます。

サクサクの生地の中に
 たっぶり入った田芋クリームの
 やさしい甘さと風味が
 口いっぱい広がります。

金武の畑から
 直接届いた田芋を
 たっぶり絞って焼き上げました。
 田芋の独特な食感と
 風味をお楽しみください。



良質な卵と
 牛乳に田芋の
 やさしい甘さを
 加えました。
 なめらかな口当たりが人気です。
 よく冷やしてから
 お召し上がりください。

スイーツ田芋

※解凍するときに、オーブンに入れて頂くと
 サクッと仕上がりに、一層おいしく頂けます。

田芋タルト

田芋を贅沢に
 敷きつめました。
 ご贈答、おもてなしに最適です。

※解凍するときに、オーブンに入れて頂くと
 サクッと仕上がりに、一層おいしく頂けます。

田芋プリン

ふわふわな生地から
 田芋の風味が香ります。
 お土産やご贈答に
 どうぞ。



田芋シフォン

お召し上がり方

- お届け** 冷凍でお届けいたしますので、自然解凍で約1~2時間後
お召し上がりください。解凍後はお早めにお召し上がりください。
- 保存方法** お届け日より、冷凍で約1ヵ月・冷蔵で2、3日以内
- お願い** 一度解けたものを再び冷凍しますと品質が変わることが
ございます。再冷結はお止めください。

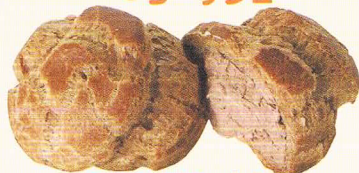
オリジナル シュークリーム



●カスタードクリーム



●チーズシュー



●チョコクリームシュー

※パンキンシューもあります。



●うめシュー

●黒ゴマシュー

●わさびシュー

